

## GUIDE BEM DOS SEUS OLHOS NO VERÃO

É preciso tomar alguns cuidados com a saúde, no verão. Nesta época do ano, é necessário ficar atento à exposição excessiva aos raios ultravioletas. Portanto, não apenas a pele, mas também os olhos exigem cuidados especiais.

O uso diário dos óculos de sol protege os olhos contra a radiação, mas, para isso, as lentes devem ter filtro contra os raios ultravioleta A e B. As lentes sem filtro são perigosas à saúde dos seus olhos. Por serem escuras, a pupila se dilata devido à baixa luminosidade, o que permite a entrada de maior quantidade de radiação.

Para a sua segurança, só compre óculos de sol em óticas de confiança e atente para o selo que garante a existência de proteção. Os raios UVA atingem a retina, por possuírem maior comprimento de onda. Já os raios UVB podem provocar inflamação na córnea e acelerar o aparecimento de catarata.

A água do mar e da piscina também pode causar alguns danos aos olhos. A falta de tratamento da água é propícia para

proliferação de microorganismos, que vão provocar a conjuntivite. Já o excesso pode causar uma conjuntivite química. Em caso de irritação, coceira, fotofobia, pálpebras inchadas, olhos vermelhos, lacrimejantes e que apresentem secreção amarelada, procure o seu oftalmologista, que vai indicar o tratamento mais adequado.



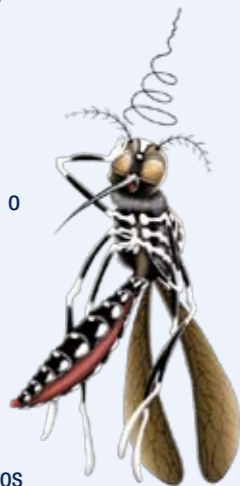
## PREVINA-SE CONTRA A DENGUE

O calor e as constantes chuvas, comuns nessa época do ano, contribuem para o aumento dos casos de dengue. Segundo o Ministério da Saúde, a dengue é um dos principais problemas de saúde pública no mundo. A Organização Mundial da Saúde (OMS) estima que entre 50 a 100 milhões de pessoas se infectem anualmente, em mais de 100 países.

Os principais sintomas da dengue são:

### Dengue clássica

- Febre alta com início súbito.
- Dor de cabeça.
- Dor atrás dos olhos, que piora com o movimento deles.
- Perda do paladar e apetite.
- Náuseas e vômitos.
- Tonturas.
- Extremo cansaço.
- Manchas e erupções na pele, semelhantes ao sarampo, principalmente no tórax e membros superiores.
- Moleza e dor no corpo.
- Muitas dores nos ossos e articulações.



### Dengue hemorrágica

Os sintomas da dengue hemorrágica no início da doença são os mesmos da dengue comum. A diferença ocorre, com maior frequência quando acaba a febre e começam a surgir os sinais de alarme:

- Dores abdominais fortes e contínuas.
- Vômitos persistentes.
- Pele pálida, fria e úmida.
- Sangramento pelo nariz, boca e gengivas.
- Sonolência, agitação e confusão mental.
- Sede excessiva e boca seca.
- Pulso rápido e fraco.
- Dificuldade respiratória.
- Perda de consciência.

Com o surgimento desses sintomas, procure imediatamente atendimento médico e nunca use medicamentos que contenham a substância Ácido Acetilsalicílico (AAS). A confirmação da doença só ocorrerá após avaliação do médico e exames solicitados, pelo mesmo.

Para evitar a dengue, a melhor atitude é combater os focos de acúmulo de água e os locais propícios para a proliferação do mosquito transmissor da dengue:

- Mantenha a caixa d'água fechada.
- Limpe as calhas com frequência.
- Guarde garrafas sempre de cabeça para baixo.
- Coloque areia nos pratinhos dos vasos de plantas.

Atenção: nem todos os sintomas se manifestam em uma mesma pessoa infectada.



# SAÚDE NOTÍCIAS

Informativo do Santa Casa Saúde • Edição 09 • Belo Horizonte, mar-abril-mai/2010

## SOL DE VERÃO CUIDADO COM OS SEUS OLHOS

PÁGINA 4



ANS - nº 41540-5

Projeto Santa Casa  
1.000 Leitos SUS

Clínica São Lucas implanta melhorias  
para os clientes

Cuide bem dos seus  
olhos no verão



Impresso Especial  
9912225925/2008/DR/MG  
Fund. Santa Casa de  
Misericórdia de BH.  
CORREIOS

Impresso fechado. Pode ser aberto pela ECT.

## PROJETO SANTA CASA 1.000 LEITOS SUS

O Grupo Santa Casa, responsável pelo Santa Casa Saúde – segundo maior plano de saúde de Minas Gerais –, lançou, em dezembro de 2009, a primeira etapa do projeto Santa Casa 1.000 Leitos SUS. Em parceria com a rede pública de saúde, a Organização dá início aos investimentos para se tornar o melhor atendimento aos SUS do País. A iniciativa permitirá a ativação de mais 343 leitos para atender os pacientes da rede pública.

Esse projeto transformará a Santa Casa em um hospital 100% SUS, otimizando sua capacidade de internação, para assistir, de forma integral, os pacientes da rede pública. Na primeira fase do projeto, foram ativados 100 novos leitos. Dessa forma,

a Santa Casa passou de 757 leitos para 857. No final do projeto, em 2011, serão 1.100 leitos para atender os usuários do SUS.

### Mais qualidade de atendimento para todos

Para os clientes Santa Casa Saúde, o Grupo Santa Casa investe na implantação do projeto de uma nova unidade do Hospital São Lucas. A Assessoria de Planejamento e Gestão já está elaborando o estudo de viabilidade de todo o empreendimento, que irá resultar na ampliação da oferta de leitos aos clientes da operadora.

## SANTA CASA PESQUISA TRATAMENTO INÉDITO CONTRA DOR

Essenciais no tratamento de diversas doenças, os remédios contra a dor têm sido um desafio para a indústria farmacêutica.

Drogas como a morfina são conhecidas pela ação, mas também pelos efeitos colaterais extensos, por causar dependência e por se tornarem ineficientes após determinado período de uso. Uma pesquisa desenvolvida na Santa Casa de Belo Horizonte pode ser a solução para o problema. Há mais de quatro anos, o docente da Pós-Graduação do Instituto de Ensino e Pesquisa - IEP - do Grupo Santa Casa, Marcus Vinícius Gomez, coordena um estudo para

desenvolver um novo medicamento contra a dor, menos adverso que as drogas disponíveis no mercado. A droga é elaborada a partir da extração do veneno da aranha *Phoneutria nigriventer*, conhecida como “armadeira”, de ocorrência comum no Sul do Brasil.

O analgésico está sendo testado em ratos e camundongos e a equipe do IEP se prepara para iniciar o estudo clínico em mamíferos superiores, como macacos, e humanos.

## SANTA CASA SAÚDE NO CARNAVAL, COM ALEGRIA E RESPONSABILIDADE

A tradicional Feira Tom Jobim de comidas típicas, na Av. Bernardo Monteiro, recebeu no dia 6 de fevereiro, a segunda edição do “Carnaval da Feira”. Animado pela Banda “Coceira do Bibico”, de Chico Amaral, e apresentação do Espetáculo de Contos Musicais do Braguinha, o evento teve o Santa Casa Saúde como um dos apoiadores, oferecendo serviço de ambulância em parceria com a APS, para atendimento de emergências.



O Carnaval da Feira repetiu o sucesso de 2009 e é uma realização do Instituto Cultural Aletria, PBH - Regional Centro Sul, Associação dos Expositores da Feira Tom Jobim, Balaio de Gato e Grupo Oficina de Restauro. O objetivo do evento é resgatar a tradição da folia de rua e reviver o “brincar Carnaval”. Nesta edição, o homenageado foi o músico Braguinha, um dos mais completos artistas brasileiros e compositor de inesquecíveis marchinhas de Carnaval.

## ALEGRIA TAMBÉM EM MACACOS

O vilarejo de São Sebastião das Águas Claras, conhecido como Macacos, localizado a 25km de Belo Horizonte, também comemorou em grande estilo o carnaval 2010. Com o apoio institucional do Santa Casa Saúde, o Bloco Macaco Maluco levou alegria a cerca de 4 mil foliões durante os quatro dias de festa.

## CLÍNICA SÃO LUCAS IMPLANTA MELHORIAS PARA OS CLIENTES

Clientes do Santa Casa Saúde contam com a mais alta tecnologia, ao realizar consultas de rotina. Visando a otimização e a modernização do atendimento, a Clínica São Lucas implantou, em janeiro deste ano, o Alert Outpatient – software para gestão de consulta ambulatorial. O programa viabiliza o registro de informação em tempo real, permitindo o compartilhamento de informações, facilitando o acesso ao histórico do paciente e evitando problemas de legibilidade e de comunicação.

Outra novidade é o agendamento telefônico de consultas médicas pelo número (31) 3238-8097. Este telefone, exclusivo para marcação de consultas e retornos, visa proporcionar mais tranquilidade e conforto aos clientes do Santa Casa Saúde. O agendamento pode ser feito de segunda a sexta-feira, das 7h às

19h, e também aos sábados, das 7h às 18h.

Além de oferecer atendimento com médicos altamente qualificados, a Clínica São Lucas funciona aos sábados, das 8h às 13h, e de segunda a sexta-feira, das 8h às 20h. O endereço é Rua dos Otoni, 660 – Santa Efigênia.



## INFORMAÇÕES ÚTEIS DO SANTA CASA SAÚDE

### IRPF 2010



Já está disponível, no site do Santa Casa Saúde, [www.santacasasaudebh.com.br](http://www.santacasasaudebh.com.br), a emissão de 2ª via de boleto e o Informe de Pagamento Ano Base 2009 para declaração do Imposto de Renda deste ano. O serviço tem por objetivo trazer maior comodidade e eficiência no atendimento aos clientes do plano de saúde.

Área do cliente  
Bem vindo à Central do Cliente!

Aqui você poderá ter acesso ao extrato dos gastos com plano de saúde destinado à declaração de imposto de renda e a 2ª via do boleto bancário.

O extrato dos gastos com plano de saúde é oferecido apenas para os planos individuais e empresariais. Se você possui plano Empresarial, deverá solicitar seu extrato diretamente ao departamento de RH da empresa onde você trabalha.

Para ter acesso à área do cliente informe os dados abaixo:

Cliente Individual  
CPF (9999999999)  
Data de nascimento (dd/mm/aaaa)  
Entrar

\*Os dados a serem informados devem ser do contratante.

### TELEFONES

• **Central de Atendimento e Informações**  
Atendimento: 24 horas  
0800-286 89 00 ou (31) 3238-8000

• **Televendas – Planos de Saúde**  
Atendimento: 2ª a 6ª, das 8h às 19h  
(31) 3238-8300

• **Atendimento médico nacional/Abramge**  
EM CASOS DE URGÊNCIA E EMERGÊNCIA  
Atendimento: 24 horas  
0800-127 511

• **Marcação de Consultas (Clínica São Lucas)**  
Atendimento: 2ª a 6ª, das 7h às 19h, e aos sábados, das 7h às 18h  
(31) 3238-8097

• **Ambulância/APS**  
EM CASOS DE URGÊNCIA E EMERGÊNCIA  
Atendimento: 24 horas  
0800-286 3552

• **Belo Dente Odontoplano**  
Atendimento: 24 horas  
0800-701 3803

### SAÚDE NOTÍCIAS

Assessora de Comunicação Institucional: Nádia Reis  
Jornalistas: Renata Jantsch (10.890/MG)  
Simone Santos (MG 03194 JP)  
Coordenação: Lucas Ravaiani  
Estagiária: Maira Souto

Projeto Gráfico: G30 MKT & COM  
Impressão: Gráfica Rede  
Tiragem: 55.000 exemplares  
Periodicidade: Trimestral  
Praça Hugo Werneck, 166 - Santa Efigênia  
Belo Horizonte - MG